



[FARM-SERVANT[®]]

Wir schaffen Freizeit!



www.farm-servant.de

Entdecke unseren Onlineshop!

Inhaltsverzeichnis

FARM-SERVANT®

Vorstellung	2
Vorstellung FS Pro und FS Eco	3 - 4
Patent und Wirkweise	5 - 6
Technische Details, Eigenschaften und Funktionen	7 - 8
Kik / ECO-Line / PRO-Line	9 - 10
Details FARM-SERVANT®	11
Amortisierungsbeispiel	12

FARM-SERVANT® FS120KiK-Gespann

Vorstellung	12
Zusatzausstattung	13 - 14

FARM-SERVANT® Sandstreuschaufel

15-17

FARM-SERVANT® Gate

18 - 19

FARM-SERVANT® Sammelwagen FS225SW

20



D-08297 Zwönitz, Paradiesweg 1,
Fon: +49 (0) 1727046013,
Mail: info@farm-servant.de

www.farm-servant.de



FARM-SERVANT®

bietet innovative Produkte, die darauf abzielen, Pferdebetriebe effizienter zu gestalten und Zeit zu sparen.

Die Paddockreinigungs-Geräte sind die patentierte Komplettlösung zum maschinellen Abmisten von befestigten Pferdepaddocks, festen Weiden, Trails und Stellflächen.

FARM-SERVANT®
Wir schaffen Freizeit!

FARM-SERVANT®

Wir schaffen Freizeit!

FARM-SERVANT® bietet zwei robuste Paddock-Reinigungs- und Abmistgeräte an: das Modell "PRO" und das Modell "ECO". Beide Geräte liefern hervorragende Reinigungsergebnisse auf verschiedenen Bodenarten, einschließlich Paddockmatten, Weiden, Trails, Mineralgemischen, Beton, Pflaster, Asphalt und Kunstrasen.

Das "PRO"-Modell ist für größere Flächen und anspruchsvolle Aufgaben konzipiert. Mit seinem verstärkten Heckrahmen bewältigt es hohe Schublasten, die durch den Abrollwiderstand auf Grünflächen entstehen. Es bietet ein großes Füllvolumen von bis zu 2000 Litern und ist standardmäßig als Frontanbaugerät erhältlich, kann jedoch auf Sonderwunsch auch als Heckanbaugerät geliefert werden.

Das "ECO"-Modell ist die leichtere Variante und eignet sich besonders für festere oder befestigte Untergründe. Es bietet eine robuste Reinigungsleistung mit einem Füllvolumen von bis zu 800 Litern und wird ausschließlich als Frontanbaugerät angeboten.

Beide Modelle verbessern die Effizienz im Personalmanagement und tragen zur Lebensqualität von Stallbetreibern und Mitarbeitern bei, indem sie witterungsunabhängiges, maschinelles Abmisten von Paddocks, Weiden, Trails und Stellflächen ermöglichen.



FARM-SERVANT®

Wir schaffen Freizeit!

Mit der manuellen Schwimmstellung kann der FARM-SERVANT® als Anbaugerät unabhängig vom Zug- oder Schubfahrzeug auf die verschiedensten Untergründe wie Hügel, Wälle, kleine Gräben usw. reagieren. Dabei können in jede Richtung ca. 25 cm ausgeglichen werden.

Das Fahrwerk ermöglicht das mühelose Bewegen des Gerätes auch im beladenen Zustand. Jedes Rad ist einzeln gehangen und jeweils 360° drehbar. Damit können auch enge Radien und verwinkelte Stellen befahren werden.



FARM-SERVANT® PRO-Modelle

Frontbetrieb

Arbeitsbreiten: 1,3 m; 1,8 m; 2,0 m; 2,3 m

Heckbetrieb

Arbeitsbreiten: Spezialaufbau auf Anfrage

FARM-SERVANT® ECO-Modelle

Frontbetrieb Arbeitsbreiten: 1,3 m; 1,8 m; 2,3 m

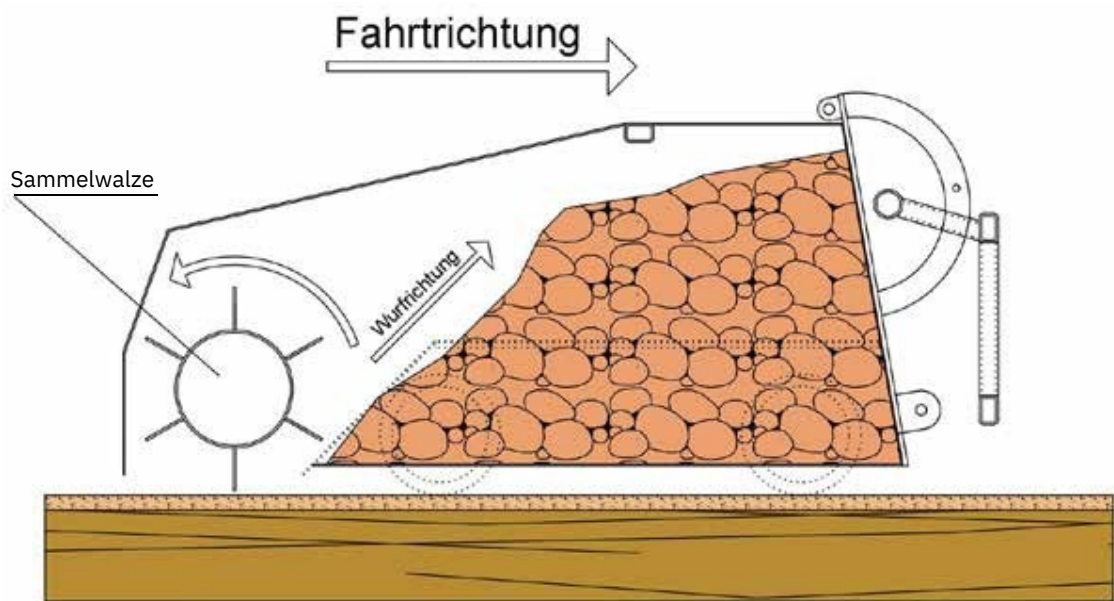
Vorteile: FARM-SERVANT® PRO

- doppelte Flurwalzen
- separate Einwurflappe am Sammelbehälter
- innenliegende platzsparende Radwerke
- Behältervergrößerung
- Zuladung über 750 Liter
- individuelle Ausstattungsvarianten
- Austauschgerät bei Ausfall und Garantieverlängerung auf 5 Jahre

FARM-SERVANT®

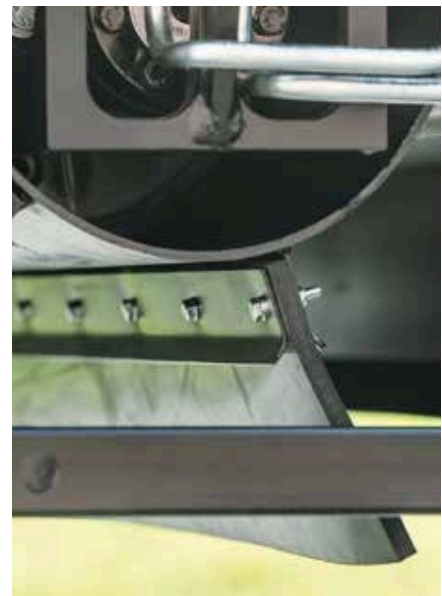
Wir schaffen Freizeit!

Geschützte Wirkweise



FARM-SERVANT®-Patent

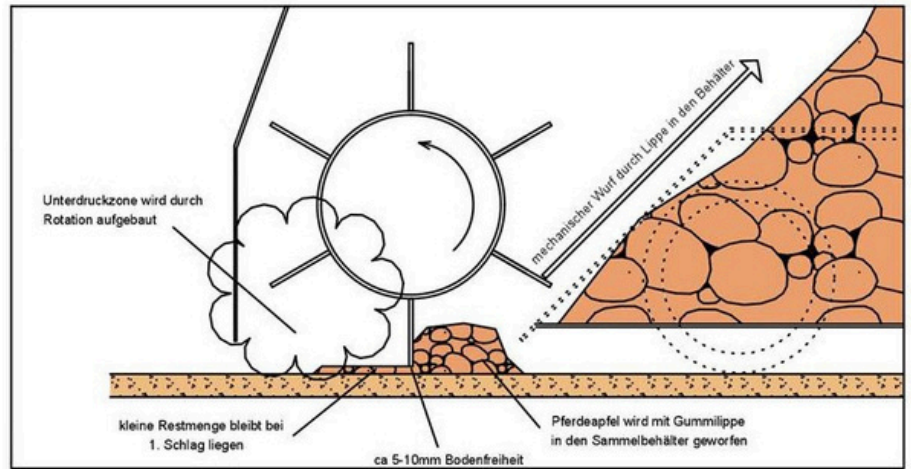
Die besondere Wirkweise des FARM-SERVANT® wurde patentiert. Sie ermöglicht ein besonders schnelles und sauberes Abmisten auf allen festen Böden und Oberflächen wie Beton- und Pflasterflächen, Paddockplatten, Kunstrasen und auf Weiden.



Die Sammelwalze mit ihren 6 Sammellippen aus gewebeverstärktem Hochleistungskautschuk wird hydraulisch angetrieben.

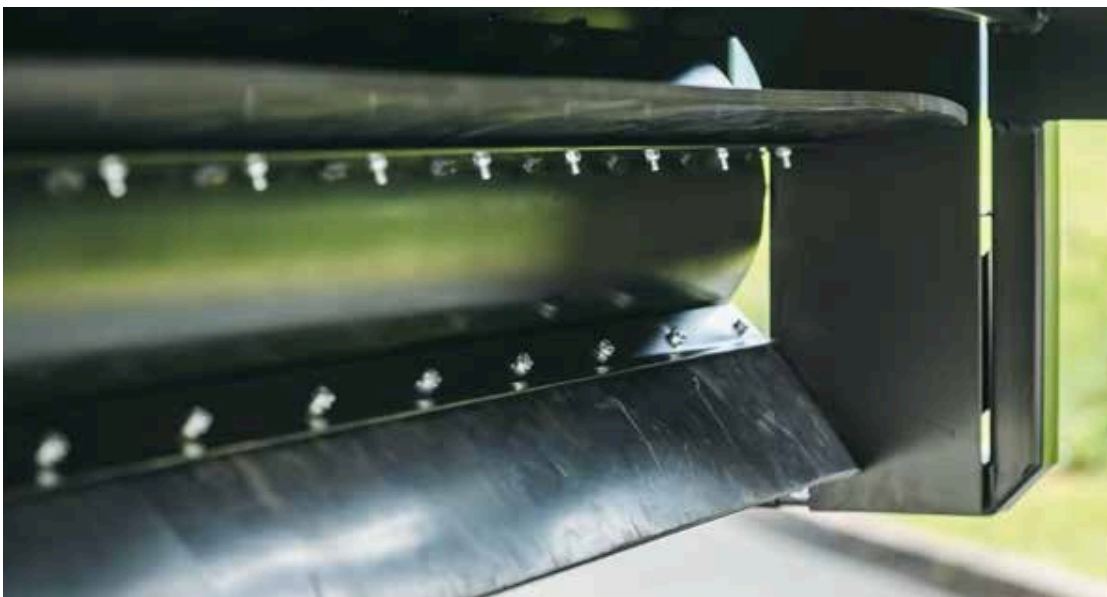
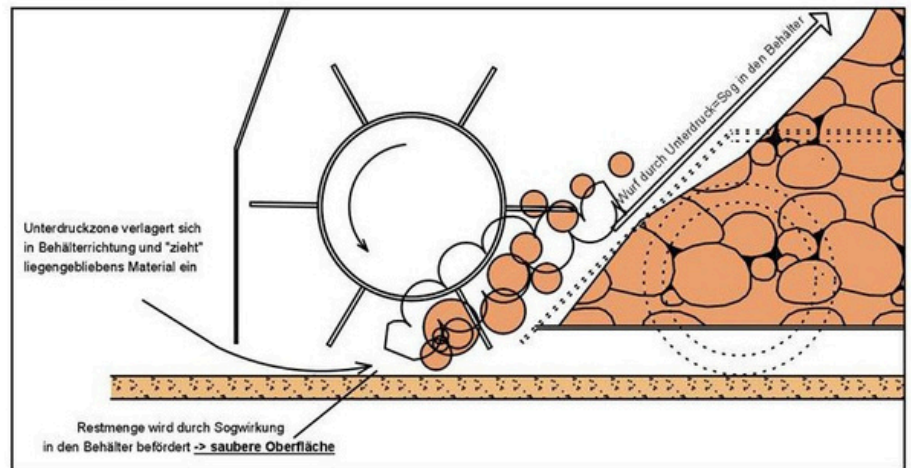
1. Lippenschlag

Beim 1. Lippenschlag wird eine Unterdruckzone auf- gebaut. Der Pferdeapfel wird mit der Gummilippe in den Sammelbehälter geworfen.



2. Lippenschlag

Beim 2. Lippenschlag verlagert sich die Unterdruckzone in Richtung Sammelbehälter und zieht gebliebene Restmenge Mist ein und befördert sie in den Behälter.





Technische Details

FARM-SERVANT®-Geräte-Serie

FARM-SERVANT® KiK, ECO (Frontbetrieb) und PRO (Frontbetrieb)

Gerät	Breite	Länge	Arbeitsbreite	Volumen	Leergewicht	empf. Nutzgewicht*	zulässiges Gesamtgewicht**
FS120 KiK 250L	1650 mm	2200 mm***	1200 mm	250 L	385 kg		650 kg
FS120 KiK 400L	1650 mm	2650 mm***	1200 mm	400 L	405 kg		950 kg
FS130FA eco	1300 mm	1500 mm	1150 mm	400 L	410 kg	700 kg	1000 kg
FS180FA eco	1800 mm	1500 mm	1650 mm	550 L	530 kg	900 kg	1200 kg
FS230FA eco	2300 mm	1500 mm	2150 mm	700 L	650 kg	1200 kg	1400 kg
FS130FA pro	1300 mm	2050 mm	1150 mm	700 L	720 kg	1100 kg	1500 kg
FS130FA-K pro	1300 mm	1550 mm	1150 mm	450 L	620 kg	800 kg	1200 kg
FS180FA pro	1800 mm	2050 mm	1650 mm	1000 L	820 kg	1600 kg	1900 kg
FS180FA-K pro	1800 mm	1550 mm	1650 mm	750 L	730 kg	1200 kg	1600 kg
FS200FA pro	2000 mm	2050 mm	1850 mm	1400 L	850 kg	1800 kg	2300 kg
FS200FA-K pro	2000 mm	1550 mm	1850 mm	900 L	760 kg	1400 kg	1800 kg

* Mindesthubleistung des Laders = empfohlenes Nutzgewicht

** zulässiges Gesamtgewicht

Es wurden Materialien zugrunde gelegt, welche ca. 1 kg je Liter wiegen.

Beispiel: Pferdeapfel mit 65% Feuchtigkeitsanteil

*** inkl. Traktor



FARM-SERVANT®
Wir schaffen Freizeit!

Eigenschaften und Funktionen

FARM-SERVANT® KiK

FARM-SERVANT® ECO (Frontbetrieb)

FARM-SERVANT® PRO (Frontbetrieb)



Funktion	FS KiK	FS FA eco	FS FA pro
patentierte aktive Schwimmstellung	x	x	x
patentierte Flurwalzen	-	x	x
doppelte Flurwalzen	-	-	x
patentierte Wirkweise Schmutzstoffaufnahme	x	x	x
48h-Service Ersatzteilversendung	x	x	x
Austauschgerät bei Ausfall	-	-	x
2 Jahre Garantie für tragende Stahlbauteile	x	x	x
1 Jahr Garantie für hydr./elektr. Bauteile	x	x	x
Garantieverlängerung auf 5 Jahre	-	-	x
maschinelles Entleeren der Behälter	-	x	x
separate Einwurflappe im Behälter	-	-	x
innenliegende Radwerke (platzsparend)	-	-	x
individuelle Ausstattungsvarianten	x	-	x
Behältervergrößerung	x	-	x
säurebeständige Sammellippen	x	x	x
hochwertige Pulverbeschichtung	x	x	x
Zuladung über 750Liter	-	-	x
Schutzfunktion für Fehlbedienung	x	x	x
hydraulische Rückschlagventile	-	x	x
hydraulische Senkbremsventile	-	x	x
hydraulisches Durchflussmengenregelventil	-	x	x
hydraulische Druckregelventile	-	x	x
Werkzeughalterungen	x	x	x
individuelle Geräteanschlüsse	x	x	x
individuelle hydraulische Anschlüsse	-	x	x
fachliche Geräteeinweisung am Einsatzort	x	x	x
Amortisationsdauer	mittel	schnell	sehr schnell
Handhabung	bedingt einfach	einfach	sehr einfach
Zeitersparnis	mittel	mittel	sehr hoch
Wendigkeit	hoch	mittel	mittel - hoch
Wartungsintervall	mittel	mittel	mittel
Wartungsaufwand	gering	mittel	mittel
Verschleißanfälligkeit	mittel	mittel	gering
zusätzlicher Treibstoffverbrauch	mittel	gering	gering

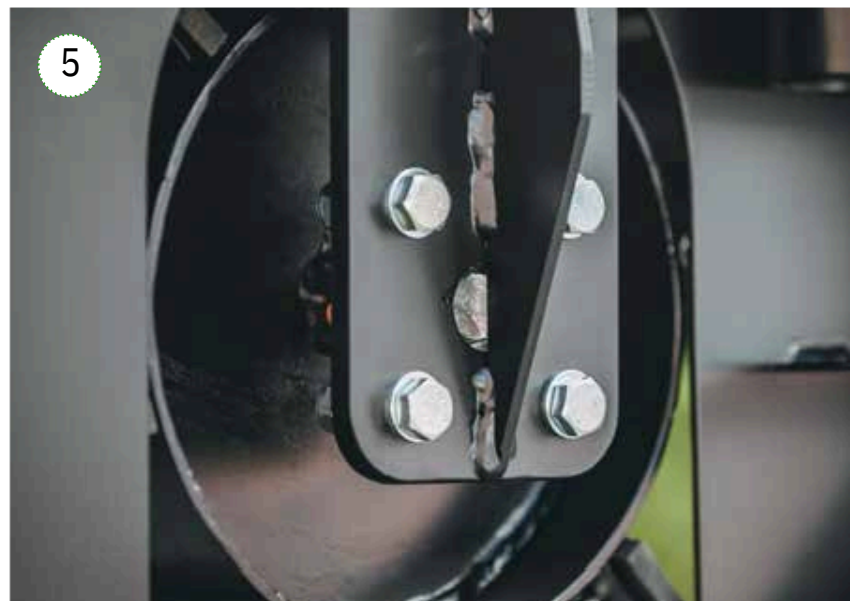
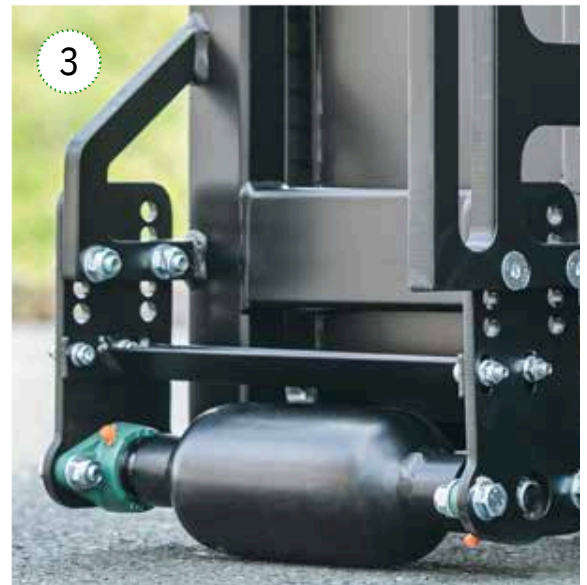
FARM-SERVANT®

Wir schaffen Freizeit!

Im Detail liegt der Fortschritt des FARM-SERVANT®

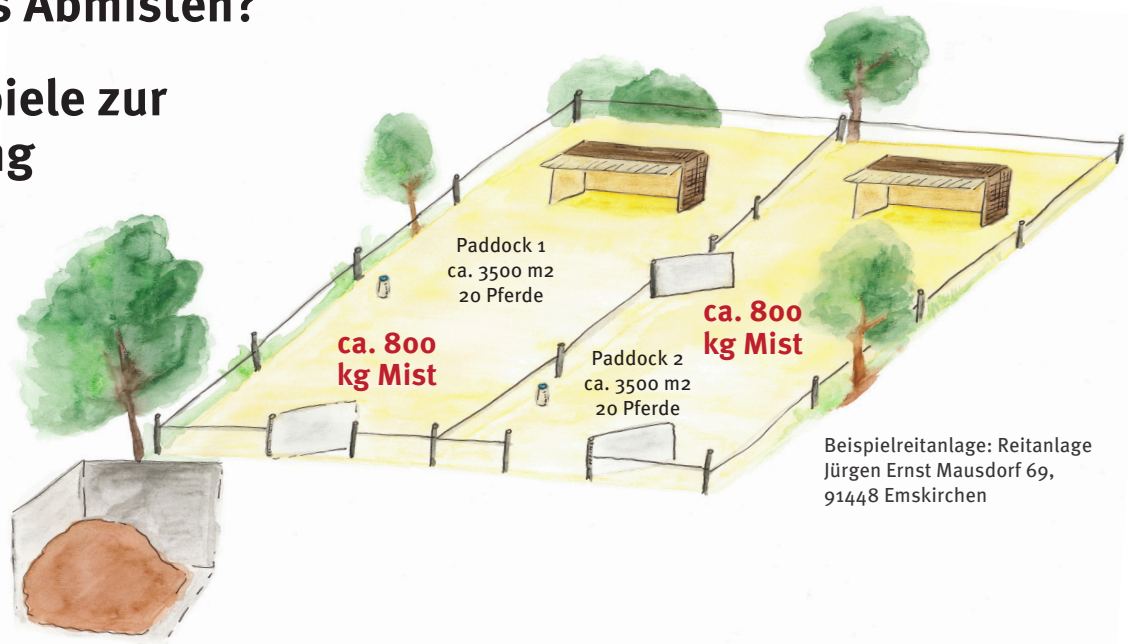
- 1 Sammellippe aus gewebeverstärktem und säurebeständigem Hochleistungskautschuk
- 2 Schwimmstellung
- 3 Tastwalzen
- 4 Werkzeughalterung
- 5 Schnellwechseleinheit Sammelwalze
- 6 Aufnahme für alle gängigen Ladertypen
- 7 Stufenlose Höhenverstellung mit zusätzlich 3 wählbaren Grundstufen
- 8 Ventil zur stufenlosen Einstellung der Walzengeschwindigkeit





Warum lohnt sich maschinelles Abmisten?

Rechenbeispiele zur Amortisierung



Beispielreitanlage: Reitanlage Jürgen Ernst Mausdorf 69, 91448 Emskirchen

Der Einsatz eines Farm-Servant PRO hat zur Folge:
 Arbeitszeiteinsparung --> Freiwerden von Arbeitszeiten für andere Tätigkeiten
 Lohnkosteneinsparung
 Verminderung von körperlich schwerer Arbeit

Praxisbeispiel mit Farm-Servant®

Pferdebetrieb beschäftigt 2 Mitarbeiter in Teilzeit (2h täglich, deren ausschließliche Arbeit „misten“ ist)

(Quelle: Zeitschrift Pferdebetrieb 05/24)

Berechnungsgrundlage: Vom AG zu zahlender Effektivlohn: 23,-/h (inkl Lohnnebenkosten).

Händisches Abmisten:

Arbeitszeit	Mitarbeiter	Kosten/h
2 h	2	23,00€
Abmistzeit pro Tag:	4 Stunden	
Abmistzeit pro Jahr:	1460 Stunden	

Gesamtkosten pro Tag:	92,00€
Gesamtkosten pro Jahr:	33580,00€

Abmisten mit dem Farm-Servant PRO

Arbeitszeit	Mitarbeiter	Kosten/h
0,5 h	1	23,00€
Abmistzeit pro Tag:	0,5 Stunden	
Abmistzeit pro Jahr:	182,5 Stunden	

Gesamtkosten pro Tag:	11,50€
Gesamtkosten pro Jahr:	4197,50€

Einsparung mit dem Farm-Servant an Arbeitszeit und Kosten

eingesparte Arbeitszeit: 1277,5 Stunden pro Jahr

eingesparte Kosten: 29382,50€ pro Jahr

Amortisierung FarmServant FS130FA ohne Lader/Traktor: ca. 12 Monate



FARM-SERVANT®

D-08297 Zwönitz, Paradiesweg 1, Fon: +49 (0) 1727046013, Mail: info@farm-servant.de

www.farm-servant.de





FARM-SERVANT® FS120KiK-GESPANN

ist die einzigartige, Lösung zum maschinellen Abmisten von kleineren Pferdepaddocks, Weiden, Trails und Stellflächen.



In der Flexibilität liegt der Fortschritt
des FARM-SERVANT® FS120KiK-
Gespann

Zusatzausstattungen

FARM-SERVANT® FS KiK
Steilhangausführung mit 406Nm

FARM-SERVANT® FS KiK
Behältervergrößerung auf 400 Liter



FARM-SERVANT® FS KiK
Portalmähwerk



FARM-SERVANT® FS KiK
Schneefräse



FARM-SERVANT® FS KiK
Schneeräumschild



FARM-SERVANT® FS KiK
Sichelmulcher



FARM-SERVANT® FS KiK
Bandrechen / Heuwender

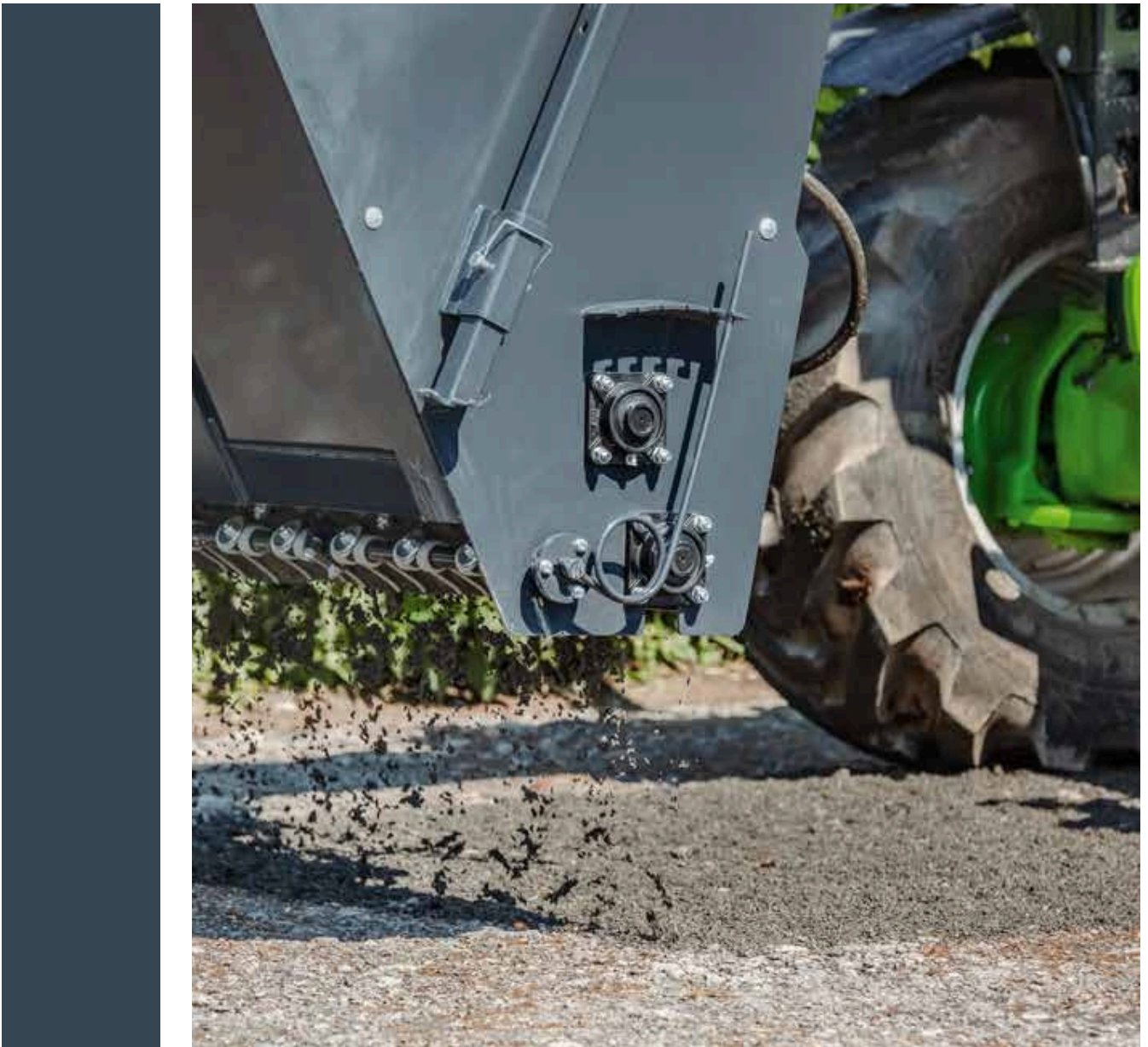


FARM-SERVANT® FS KiK
Wildkrautbürste



FARM-SERVANT® FS KiK
Wildkrautbürste





FARM-SERVANT® SANDSTREUSCHAUFEL

Hydraulisch angetriebene Schaufel zum Ausbringen von Sand und Kies speziell zum Ein- und Nachsanden.

FARM-SERVANT®
Wir schaffen Freizeit!

FARM-SERVANT®

Wir schaffen Freizeit!

Die hydraulisch angetriebene SANDSTREUSCHAUFEL ist ein Anbaugerät für Traktoren oder Lader, das Sand und Kies (Körnung 0 bis 16mm) mit einstellbarer Geschwindigkeit aufbringt. Übereinander angeordnete Brech- und Ausbringwalzen sorgen für ein gleichmäßiges Streubild, während spezielle Sperrgitter die Walzen schützen.

Das Gerät wird in verschiedenen Modellversionen und Breiten angeboten. Die Ausbringung des Sandes erfolgt über einen Hydraulikmotor. Für den Betrieb benötigt der Lader oder Traktor einen doppelwirkenden hydraulischen Kreislauf, 140-210 bar Öldruck und eine Ölfördermenge von 25-80 L/min. Öldruck und Ölfördermenge können an der SANDSTREUSCHAUFEL an die örtlichen Verhältnisse angepasst werden.

Vorteile: SANDSTREUSCHAUFEL

- einfache Bedienung & mind. 50 % Zeitersparnis
- individuelle Fertigung & robuste Verarbeitung
- passende Koppelhaken für alle Lader- und Traktortypen
- passende hydraulische Anschlüsse für alle Lader- und Traktortypen
- einfache Verbauung einer schnelleren Übersetzung
- Standfüße zum sicheren Abstellen der Schaufel



Technische Angaben der verfügbaren Modelle

Typ	Breite in mm	Leergewicht	Volumen
FS120STS	1200	380kg	0,54qm
FS140STS	1400	400kg	0,63qm
FS160STS	1600	430kg	0,72qm
FS180STS	1800	455kg	0,81qm
FS200STS	2000	475kg	0,90qm
FS240STS	2400	495kg	1,08qm

SANDSTREUSCHAUFEL Modelle

Frontbetrieb - Arbeitsbreiten: 1,2 m; 1,4 m; 1,6 m;
1,8 m; 2,0 m; 2,4 m

Koppelhaken und die hydraulischen Anschlüsse sind inklusive. Angaben wie die Typbezeichnung des Laders bzw. Traktors werden vom Kunden geliefert.



FARM-SERVANT®

Wir schaffen Freizeit!



FARM-SERVANT® Gate

Automatisches Paddock- oder Weidetor-Set bestehend aus Stahlbaugrundtraversen, Elektrische Torschranke, Hängegitter, E-Gate und Mechanisches Weidetor



FARM-SERVANT® Gate

Sparen Sie 80% Zeit mit unserem FS-Gate!
Kein Aussteigen mehr nötig – einfach per
Fernbedienung Ihre Tore öffnen und
schließen. - Bequem und effizient.

FARM-SERVANT® - Gate Set besteht aus:

Stahlbaugrund-traversen

Massive Stahltraversen als Trägereinheiten für die Aufnahme aller mechanischen und elektrischen Einheiten wie: mechanisches Weidetor, E-Gate, Schranke, Hängegitter

Elektrische Torschranke

Torschranke mit Teleskop-Schrankenbaum 3,6m bis 6,0m ausziehbar
Farbe: rot/weiß oder blau/gelb

Hängegitter

2 Stück je 2m Hängegitter-Set für Schrankenbaum (Transportlänge 2,6m), gefertigt in Aluminium und Kunststoff Farbe: rot/weiß oder blau/gelb

Inkl. Alu-Blindnieten zur eigenständigen Montage am Schrankenbaum

Mechanisches Weidetor

Durchfahrtstor Montagelänge 2,90 - 3,90 m inkl. Anschraubteil, schwere Ausführung, Oberfläche ist feuerverzinkt

E-Gate

E-Gate besteht aus zwei gegenüberliegenden elektrisch leitenden, flexiblen Stäben max. Durchfahrtsbreite 3,9m (30cm Luft zw. den Stäben) min. Durchfahrtsbreite 1,9m, bestehend aus 2 Stäben



FARM-SERVANT® SAMMELWAGEN

Mechanischer Sammelwagen zur Aufnahme von Schmutz- und Abfallstoffen mit Fahrwerk und Klappe.

Der FARM-SERVANT® Sammelwagen ist ein robuster Abfallwagen für Reitanlagen, der mit marktüblichen Frontladern kompatibel ist und die tägliche Abfallentsorgung durch sein großes Fassungsvermögen und hochwertige Verarbeitung erleichtert. Sein Fahrwerk mit Schwerlastrollen sorgt für eine einfache Handhabung, auch im beladenen Zustand.



Technische Daten:

- Größe (L x B x H): 2250 x 1250 x 1500 mm
- Fassungsvermögen: ca. 3 m³
- Eigengewicht: 380kg
- Profilrohrrahmen 60 x 60 x 2 mm
- Stahlblechboden t = 2 mm
- Fahrwerk aus Schwerlastrollen
- Klappe mit Scharnieren und Verschlüssen
- Oberflächenveredelung: Pulverbeschichtung

FARM-SERVANT®
Wir schaffen Freizeit!

Vorteile:

- einfache Bedienung
- robuste Verarbeitung
- hochwertige matt schwarze Pulverbeschichtung des Behälters
- Fahrgeschwindigkeit bis 8km/h - Euroaufnahme

GERMANY



UNITED KINGDOM



FARM-SERVANT[®]

GERMANY

D-08297 Zwönitz, Paradiesweg 1

Fon: +49 (0) 1727046013

Mail: info@farm-servant.de

www.farm-servant.de

Entdecke unseren Onlineshop!